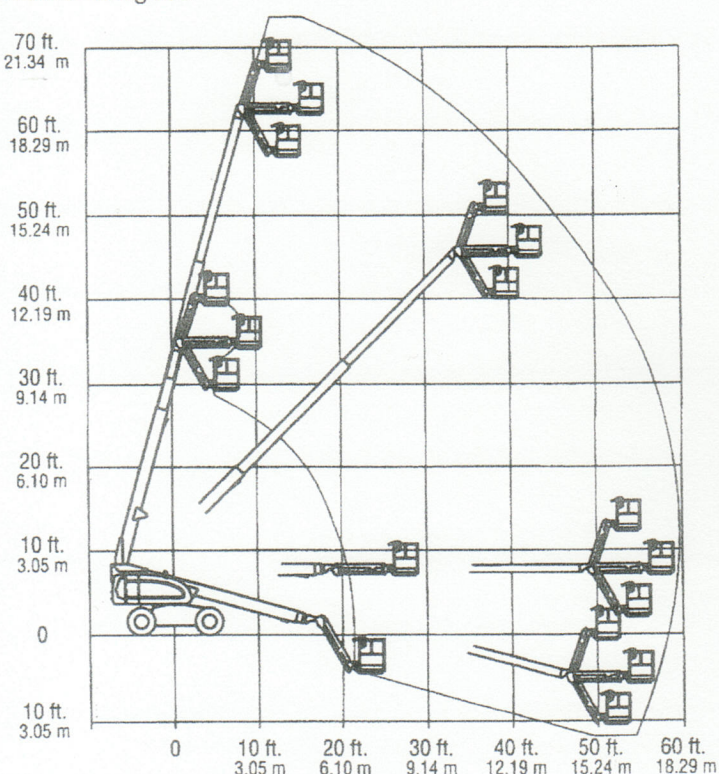


Kenmerken	660SJ	
Zelfrijdend		
Wielbasis	2480	mm
Spoorbreedte	2420	mm
Bodemvrijheid	30	cm
Pendelas	ja	
Banden		
Soort	Schuimgevuld	
Maat / Plaatbreedte	15x19.5	/mm
Max. dyn. belasting	6455	kg
Stempels		
Aantal, soort		
Stempelbasis	x	m
Stempeloppervlak		mm ²
Max. dyn. belasting		kg
Bovenbouw		
Telescoop	3 delig	
Jib		
Totaal gewicht	13573	kg
Ballast bovenbouw	2109	kg

Werkbereikdiagram



Gebruik uitsluitend op horizontale, voldoende draagkrachtige ondergrond.

Afmetingen

Transportlengte	10210	mm	Draaicirkel ballast	1.14	cm
Transportbreedte	2420	mm	Werkbak	0.91x1.83	m
Transporthoogte	2550	mm	Vloerhoogte laagste stand		mm
Toelaatbare vlucht gemeten vanuit hartlijn zwenken tot aan de buitenkant van de werkbak				18.29	m

Belastingen

Binnen*: In gesloten ruimten	Werkbak/platform		Uitschuifplatform		
	Buiten	Binnen	Buiten	Binnen	
Aantal personen	2				
Maximale werklust	230				kg
Toelaatbare manuele kracht	400				N
Uitrusting	70				kg
Toelaatbare windsnelheid	12.5	-		-	m/s

Overige gegevens

Max. hydr. werkdruk	310	bar	Hoofdspanning	12	V
Omgevingstemp. min, max	-20, 40	°C	Hulpspanning	12	V
Belasting vooras/koppeling		kg	Belasting (achter-) as		kg

Kabels/kettingen Kabels en/of kettingen die niet volledig inspecteerbaar zijn zonder demontage, moeten aan een door de fabrikant voorgeschreven inspectie worden onderworpen: 5 jaar

Inzetbaarheid

660SJ

b

	Mobiel (snel)	Mobiel (langzaam)	Stationair	Gestempeld	
Toelaatbare vloerhoogte	transport	8	20.1		m
toelaatbare scheefstand langs-as	3	3	3		°
toelaatbare scheefstand dwars-as	3	3	3		°
toelaatbare maximale rijnsnelheid	2.01	-0.36	-	-	m/s